



DPT004

Taiwan

Kaohsiung Tainan Taichung



เกาสง ไถหนาน ไถจง 4D3N

เกาสง - เจดีย์เสี่ยวมิงกร - วัดใหญ่โฝวกงชาน - ไถหนาน - ตลาดกลางคืน -
พิพิธภัณฑ์มหาเศรษฐีไต้หวัน - ไถจง - National Taichung Theater - ตลาดกลาง
คืน - หมู่บ้านสายรุ้ง - ช้อปปิ้ง Glorai Outlets





โปรแกรมท่องเที่ยวส่วนตัว

วันที่	รายการท่องเที่ยว	เช้า	เที่ยง	เย็น	รถ	ที่พัก
1	ทำอากาศยานสุวพรรณภูมิ - สนามบินเกาะสง - เกาะสง	-	-	-		
2	เจดีย์สี่มังกร - วัดใหญ่โพกวงซาน - ไถหนาน - ตลาดกลางคืน			-		
3	พิพิธภัณฑ์มหาเศรษฐีไต้หวัน - ไถจง - National Taichung Theater - ตลาดกลางคืน			-		
4	หมู่บ้านสายรุ้ง - ช้อปปิ้ง Glorai Outlets - สนามบินเถาหยวน			-		-

Day 1 ทำอากาศยานสุวพรรณภูมิ - สนามบินเกาะสง - เกาะสง

... น.	- สนามบินทำอากาศยานสุวพรรณภูมิ ขึ้น ประตู่เคาน์เตอร์สายการบิน.... เจ้าหน้าที่คอยให้การต้อนรับพร้อมทำการเช็คอินและโหลดกระเป๋า
... น.	- ออกเดินทางสู่ สนามบินเถาหยวน โดยที่บินที่ ... - เกาะสง - ถือว่าเป็นเมืองทางตอนใต้ของประเทศไต้หวัน ที่บรรยากาศดี เป็นศูนย์กลางทางอุตสาหกรรมที่ใหญ่ที่สุดของไต้หวัน อีกทั้งยังมีสถานที่ท่องเที่ยวหลากหลายแนวให้ได้ไปเช็คอินกัน



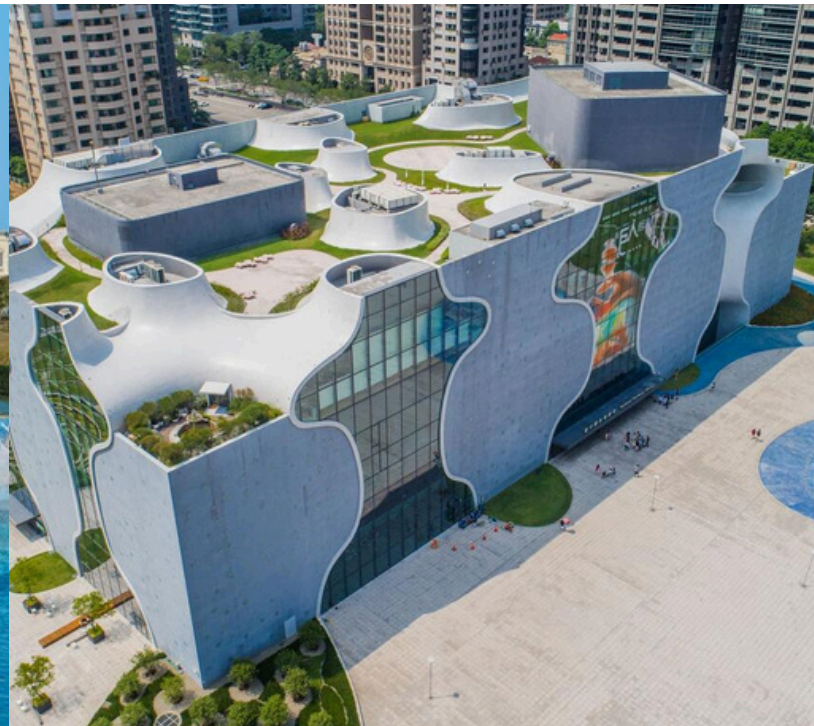
Day 2 เจดีย์เสือมังกร - วัดใหญ่โฝวกวงซาน - ไถหนาน - ตลาดกลางคืน	
เช้า	<p>รับประทานอาหารเช้า ณ ห้องอาหารโรงแรม</p> <ul style="list-style-type: none"> - เจดีย์เสือมังกร - เป็นหนึ่งในแลนด์มาร์กสำคัญของเมืองเกาสง ที่มีลักษณะเป็นเจดีย์สูง 7 ชั้นคู่กัน โดยจะมีรูปปั้นมังกรและเสือขนาดใหญ่เป็นทางเข้าเจดีย์ ตั้งอยู่โดดเด่นอยู่กลางริมสระบัว - วัดใหญ่โฝวกวงซาน - เป็นอีกหนึ่งในวัดในไถยที่งดงามอลังการมากจริงๆ เพราะที่แห่งนี้ได้ถูกออกแบบตามสถาปัตยกรรมไต้หวัน ภายในวัดมีสิ่งศักดิ์สิทธิ์และเทพหลายองค์ให้ไปกราบไหว้ขอพร
กลางวัน	<p>รับประทานอาหารกลางวัน</p> <ul style="list-style-type: none"> - ไถหนาน - เป็นอีกหนึ่งเมืองสำคัญทางประวัติศาสตร์ที่ยาวนานที่สุดแห่งหนึ่งของไต้หวัน ไถหนานยังมีภูมิประเทศที่สวยงาม โดดงตั้งในเรื่องพลิตภัณฑ์ทางการเกษตร - ตลาดกลางคืน - เป็นไนท์มาร์เก็ตที่ใหญ่และเป็นที่นิยมมากที่สุดของเมืองไถหนาน ภายในตลาดก็จะมีของขายและสินค้าต่างๆเหมือนกับใกล้เคียงกันกับตลาดกลางคืนชื่อดังอื่นๆโดยเฉพาะประเภทของกิน
เย็น	<p>รับประทานอาหารเย็นมืออิสระ</p>



Day 3

พิพิธภัณฑ์มหาเศรษฐีไต้หวัน - ไถจง - National Taichung Theater - ตลาดกลางคืน

เช้า	<p>รับประทานอาหารเช้า ณ ห้องอาหารโรงแรม</p> <p>- พิพิธภัณฑ์มหาเศรษฐีไต้หวัน - เป็นพิพิธภัณฑ์ที่รวบรวมงานศิลปะจากทั่วทุกมุมโลก โดยเน้นศิลปะแบบตะวันตก และเป็นพิพิธภัณฑ์แห่งนี้เป็นของเอกชนที่มอบรายได้เข้าองค์กรการกุศลของเมืองไถหนาน</p>
กลางวัน	<p>- ไถจง - หนึ่งในเมืองที่ขึ้นชื่อว่าดีที่สุดในไต้หวัน มีสภาพอากาศที่อบอุ่นน่าเที่ยวตลอดทั้งปี</p> <p>รับประทานอาหารกลางวัน</p> <p>- National Taichung Theater - เป็นพื้นที่จัดแสดงศิลปะขนาดใหญ่ โรงละครนี้ไม่เพียงแต่สวยงามตามด้านภาพลวงตา แต่ยังมีการแสดงวัฒนธรรมที่หลากหลาย</p> <p>- ตลาดกลางคืน - เป็นตลาดกลางคืนที่ใหญ่ที่สุดและมีชื่อเสียงที่สุดในไต้หวัน เป็นที่ดึงดูดผู้คนที่ยื่นชอบตลาดกลางคืน</p>
เย็น	<p>รับประทานอาหารเย็นเมื่ออิสระ</p>



Day 4

หมู่บ้านสายรุ้ง - ช้อปปิ้ง Glorai Outlets - สนามบินเถาหยวน - ท่าอากาศยานสุวรรณภูมิ

<p>เช้า</p>	<p>รับประทานอาหารเช้า ณ ห้องอาหารโรงแรม</p> <ul style="list-style-type: none"> - หมู่บ้านสายรุ้ง - เป็นหมู่บ้านเก่าของทหารผ่านศึก ตัวหมู่บ้านเองสร้างขึ้นอย่างง่าย ๆ ดูเป็นๆ ก็เหมือนจะเป็นหมู่บ้านชนบทปกติ แต่สิ่งที่น่าสนใจก็คือ การเพ้นท์เป็นลวดลายต่างๆ ด้วยสีสดใสใสมตามผนังและกำแพงในหมู่บ้านนั่นเอง - ช้อปปิ้ง Glorai Outlets - เป็นร้านเอาต์เล็ตในเมืองเถาหยวน ประเทศไต้หวัน เป็นห้างสรรพสินค้ากลางแจ้งสโตร์อเมริกันที่ใหญ่ที่สุดในไต้หวัน
<p>กลางวัน</p>	<p>รับประทานอาหารกลางวัน</p> <ul style="list-style-type: none"> - สนามบินเถาหยวน - ออกเดินทางสู่ ท่าอากาศยานสุวรรณภูมิ โดยเที่ยวบินที่ . . .

