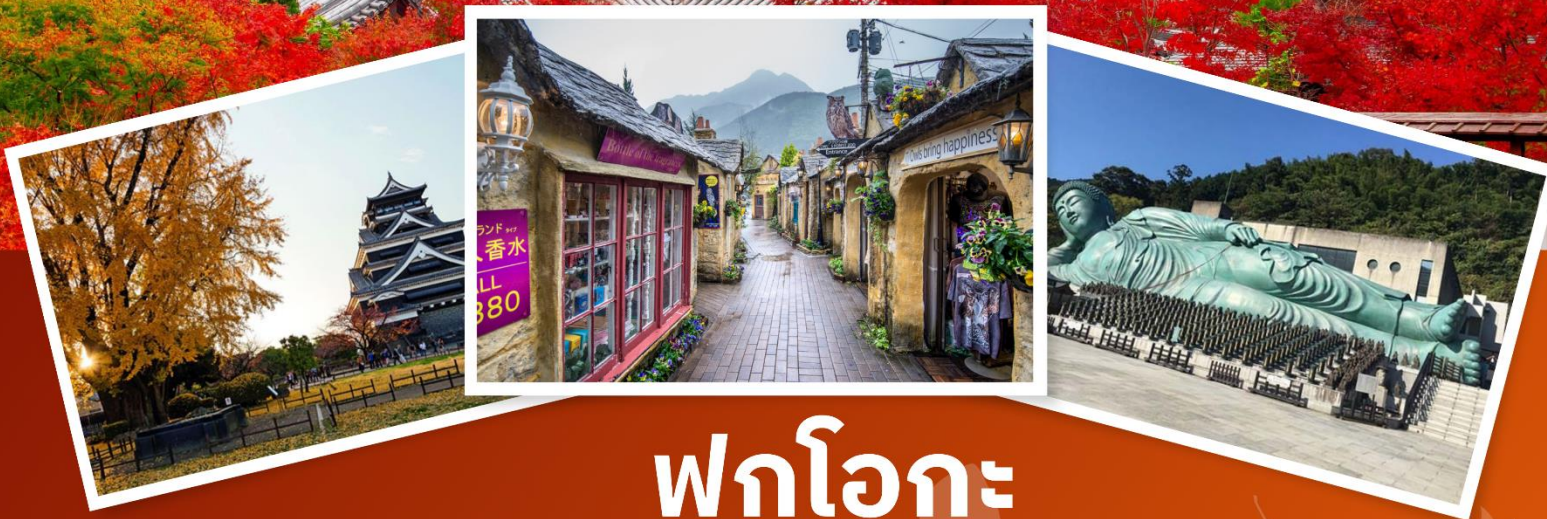


DPJ420



ฟุกุโอกะ 5 วัน 4 คืน



Mitsui Shopping Park Lalaport Fukuoka - ชมกันดั้ม - วัดนันโซอิน - ศาลเจ้าดาไซฟุ
Kokura castle - Kokura Station ตลาดคาราโตะ - สะพานสึโนชิมะโอฮาชิ - ศาลเจ้าโมโต
โนสุมิ อินาริ - เมือง Mojiko - หมู่บ้านยูฟูอิน - เบปปุ - ป่อนรหรือจิโกกุ - สะพานแขวนยูเมะ
นางาชิโซเม็ง - หุบเขาทะเลคะจิโฮะ - ศาลเจ้าทะเลคะจิโฮะ - คุมะโมะโตะ
ปราสาทคุมะโมะโตะ - ศูนย์ช้อปปิ้งซากุระโนะบาระ โจไซเอน - Kumamon Square
Yanagawa Canals - วัดโทโซจิ - หอคอยฟุกุโอกะ - ย่านเทนจิน - คาแนทซิติ



LINE

@dplantour



D Plan Tour



dplantour



www.dplantour.co.th



096-896-9386

D Plan Tour Co.,Ltd

บริษัท ดีแพลนทัวร์ จำกัด

1/6 Moo.4 Nongpharongai Sainoi Nonthaburi 11150



วันที่	รายการท่องเที่ยว	เช้า	เที่ยง	เย็น	รถ	ที่พัก
	กรุงเทพฯ - สนามบินสุวรรณภูมิ	-	-	-	-	-
1	สนามบินฟูกูโอกะ - Mitsui Shopping Park Lalaport Fukuoka - ชม กันดั้ม - วัดนันโซอิน - ศาลเจ้าดาไซฟุ - Kokura castle - Kokura Station	-	-	-		
2	ตลาดคาราโตะ - สะพานสึโนชิมะโอฮาชิ - ศาลเจ้าโมโตโนสุมิ อินาริ - เมือง Mojiko - หมู่บ้านยูฟูจิน - เบปปุ		-	-		
3	บ่อนรถหรือจิกกุ - สะพานแขวนยูเมะ - นางาชิโฮเม็ง - หุบเขาทะคะจิโอะ - ศาลเจ้าทะคะจิโอะ - คุมะโมะโตะ		-	-		
4	ปราสาทคุมะโมะโตะ - ศูนย์ช้อปปิ้งซากุระโนะบาระ โจโซเอน - Kumamon Square - Yanagawa Canals - วัดโทโฮจิ - หอคอยฟูกูโอกะ - ย่านเกน จิน - คาแนกซึดี		-	-		
5	สนามบินฟูกูโอกะ - สนามบินสุวรรณภูมิ		-	-		-

โปรแกรมทัวร์ส่วนตัว

จัดกรุ๊ปเดินทางเฉพาะกลุ่มของลูกค้าเองได้
(ไม่ต้องรวมกับใคร)

****ท่านสามารถแจ้งข้อมูล****

- 1 เส้นทางหรือโปรแกรมที่ต้องการท่องเที่ยว
- 2 ช่วงวันและเวลาที่ท่านสะดวกเดินทาง
- 3 แจ้งงบประมาณ (ไม่รวมตัวเครื่องบิน)
- 4 ความต้องการอื่นๆ เพิ่มเติมในการเดินทาง

****สอบถามเพิ่มเติมหรือจองทัวร์****

Line : @dplantour

<https://page.line.me/dplantour>

ประเภทรถบริการ



เดินทาง 2-4 ท่าน
รถ Alphard หรือ Mini Van



เดินทาง 5-8 ท่าน
รถตู้ Hi-ace



เดินทาง 9-12 ท่าน
รถไมโครบัส



เดินทาง 13 ท่านขึ้นไป
รถบัส



รายละเอียดโปรแกรมทัวร์

กรุงเทพฯ - สนามบินสุวรรณภูมิ	
.....น.	สนามบินสุวรรณภูมิ ขึ้น ประตู่เคาน์เตอร์สายการบิน....
.....น.	เจ้าหน้าที่คอยให้การต้อนรับพร้อมทำการเช็คอินและโหลดกระเป๋า ออกเดินทางสู่สนามบินฟูกูโอกะ ประเทศญี่ปุ่น โดยเที่ยวบินที่

DAY 1 สนามบินฟูกูโอกะ - Mitsui Shopping Park Lalaport Fukuoka - ชมกันดั้ม - วัดนันโซอิน - ศาลเจ้าดาไซฟู - Kokura castle - Kokura Station	
.....น.	เดินทางถึงสนามบินฟูกูโอกะ ประเทศญี่ปุ่น
กลางวัน	<ul style="list-style-type: none"> - Mitsui Shopping Park Lalaport Fukuoka - ศูนย์การค้าช้อปปิ้ง - ชมกันดั้ม - กันดั้มเคลื่อนที่ขนาดยักษ์ - วัดนันโซอิน - เป็นรูปปั้นทองสัมฤทธิ์ที่ใหญ่ที่สุดในโลก
เย็น	<p>รับประทานอาหารกลางวันมื้ออิสระ</p> <ul style="list-style-type: none"> - ศาลเจ้าดาไซฟู - เชื่อกันว่าศาลเจ้าแห่งนี้ให้โชคในเรื่องของการเรียนการศึกษาศึกษาและปิดเป่าเคราะห์โรค - Kokura castle - ปราสาทโคคุระเป็นปราสาทในคิตะคิวชู ประเทศญี่ปุ่น - Kokura Station <p>รับประทานอาหารเย็นมื้ออิสระ</p> <p>เดินทางเข้าสู่ที่พัก มาตรฐานระดับ 4 ดาว ****</p>



DAY 2	ตลาดคาราโตะ - สะพานสึโนชิมะโอฮาชิ - ศาลเจ้าโมโตโนสุมิ อินาริ - เมือง Mojiko - หมู่บ้านยูฟูอิน - เบปปุ
เช้า	<p>รับประทานอาหารเช้า ณ ห้องอาหารโรงแรม</p> <ul style="list-style-type: none"> - ตลาดคาราโตะ - ตลาดขนาดใหญ่สุดคึกคัก มีร้านค้ามากมายที่ขายชาซิมิและซูชิ - สะพานสึโนชิมะโอฮาชิ - ชมทิวทัศน์ท้องทะเลอันงดงาม และสำรวจเกาะสึโนชิมะ - ศาลเจ้าโมโตโนสุมิ อินาริ - ศาลเจ้าแห่งไกลเข้าถึงได้โดยทางเดินคดเคี้ยวบนหน้าผาซึ่งมีเสาประตูโทริอิสีแดงสดใส 123 ต้น
กลางวัน	<p>รับประทานอาหารกลางวันมืออิสระ</p> <ul style="list-style-type: none"> - เดินทางสู่ เมือง Mojiko - หมู่บ้านยูฟูอิน - เป็นหมู่บ้านจำลองสไตล์ยุโรป มีลิ้นอายุยุโรปโบราณ - เดินทางสู่ เบปปุ
เย็น	<p>รับประทานอาหารเย็นมืออิสระ</p> <p>เดินทางเข้าสู่ที่พัก มาตรฐานระดับ 4 ดาว ***</p>

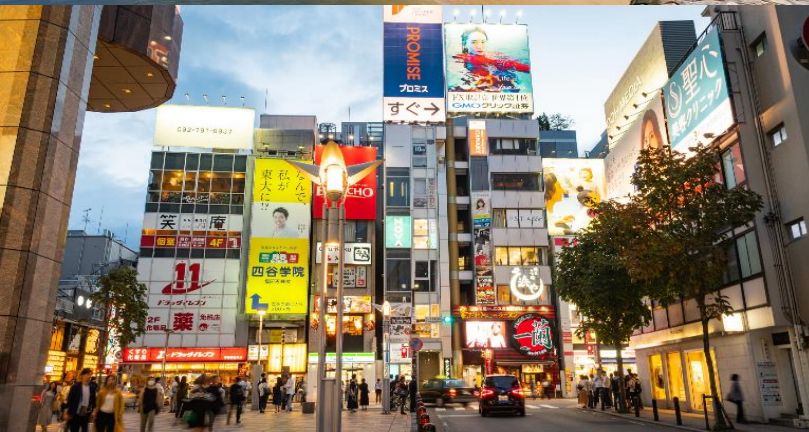


DAY3	บ่อนรกหรือจิโกกุ - สะพานแขวนยูเมะ - นางาชิโซเม็ง - หุบเขาทะเลสาบชิโอะ - ศาลเจ้าทะเลสาบชิโอะ - คุมะโมะโตะ
เช้า	<p>รับประทานอาหารเช้า ณ ห้องอาหารโรงแรม</p> <ul style="list-style-type: none"> - บ่อนรกหรือจิโกกุ - บ่อน้ำพุร้อนธรรมชาติที่เกิดขึ้นภายหลังการระเบิดของภูเขาไฟเมื่อ 1,200 ปีที่แล้ว - สะพานแขวนยูเมะ - เป็นสะพานแขวนสำหรับคนเดินเท้าที่ใหญ่ที่สุดในญี่ปุ่น - นางาชิโซเม็ง - เป็นวิธีการกินโซเม็งที่เป็นเอกลักษณ์ที่เพลิดเพลิน ซึ่งเป็นถ้วยเดียวบางชนิดจากแป้งสาเล่
กลางวัน	<p>รับประทานอาหารกลางวันมืออิสระ</p> <ul style="list-style-type: none"> - หุบเขาทะเลสาบชิโอะ - เกิดจากเสาหินที่มาเชื่อมต่อกันจากการคลายความร้อนอย่างรวดเร็วของกระแสดาวาโบราณ - ศาลเจ้าทะเลสาบชิโอะ - ศาลเจ้าศักดิ์สิทธิ์ที่ทำให้ตำนานมีชีวิตขึ้นมาจากการร่ำรำ - เดินทางสู่ คุมะโมะโตะ
เย็น	<p>รับประทานอาหารเย็นมืออิสระ</p> <p>เดินทางเข้าสู่ที่พัก มาตรฐานระดับ 4 ดาว ****</p>



DAY 4	ปราสาทคุมะโมะโตะ - ศูนย์ช้อปปิ้งซากุระโนะบาบะ โจไซเอน - Kumamon Square - Yanagawa Canals - วัดโกโซจิ - หอคอยฟูกุโอกะ - ย่านเกนจิน - คาแนกซึตี้
<p>เช้า</p> <p>กลางวัน</p> <p>เย็น</p>	<p>รับประทานอาหารเช้า ณ ห้องอาหารโรงแรม</p> <ul style="list-style-type: none"> - ปราสาทคุมะโมะโตะ - เป็นปราสาทที่สวยงามที่ถูกห้อมล้อมไปด้วยต้นไม้ม - ศูนย์ช้อปปิ้งซากุระโนะบาบะ โจไซเอน - รวบรวมร้านค้า 23 แห่งที่จำหน่ายสินค้าพิเศษ - Kumamon Square - นอกจากจะเป็นสถานที่ทำงานของคุมะมงแล้ว ยังมีคาเฟ่และร้านขายของที่ระลึก - Yanagawa Canals - ล่องเรือชมทิวทัศน์ <p>รับประทานอาหารกลางวันมืออิสระ</p> <ul style="list-style-type: none"> - วัดโกโซจิ - เป็นสถานที่ที่แสดงถึงความลึกซึ้งและความสวยงามของศาสนาพุทธและวัฒนธรรมญี่ปุ่น - หอคอยฟูกุโอกะ - เป็นสิ่งก่อสร้างที่สูงที่สุดในฟูกุโอกะ และเป็นหอคอยขายทะเลที่สูงที่สุดในประเทศญี่ปุ่น - ย่านเกนจิน - เป็นย่านที่มีชีวิตชีวาริมแม่น้ำและโด่งดังในเรื่องห้างสรรพสินค้าที่มีชื่อเดียวกัน - คาแนกซึตี้ - เป็นศูนย์การค้าและความบันเทิงขนาดใหญ่ในเมืองฟูกุโอกะ <p>รับประทานอาหารเย็นมืออิสระ</p> <p>เดินทางเข้าสู่ที่พัก มาตรฐานระดับ 4 ดาว ****</p>





DAY 5	สนามบินฟุกุโอกะ - สนามบินสุวรรณภูมิ
เช้า	<p>รับประทานอาหารเช้า ณ ห้องอาหารโรงแรม</p> <ul style="list-style-type: none"> - สนามบินฟุกุโอกะ - สนามบินสุวรรณภูมิ



เงื่อนไขการจอง

- **กรุณาจองทัวร์ล่วงหน้า** ก่อนการเดินทางมากกว่า 30 วัน ค่ามัดจำ 50% ของยอดเต็ม ส่วนที่เหลือชำระทันทีก่อนการเดินทางไม่น้อยกว่า 29 วัน มิฉะนั้นถือว่าท่านยกเลิกการเดินทางโดยอัตโนมัติ
- กรณีทำการจองน้อยกว่า 30 วันก่อนการเดินทาง ทางบริษัทขอสงวนสิทธิ์ในการเรียกเก็บค่าทัวร์เต็มจำนวน 100 %

เงื่อนไขการยกเลิก

ยกเลิก : (ทัวร์ส่วนตัว)

- ยกเลิกก่อนการเดินทาง 30 วันขึ้นไป บริษัทฯ จะคืนเงินค่ามัดจำให้ทั้งหมด โดยหักค่าใช้จ่ายที่เกิดขึ้นจริง ยกเว้นในกรณีวันหยุดเทศกาล, วันหยุดนักขัตฤกษ์ ยกเลิกก่อนการเดินทาง 45 วัน จะคืนเงินค่ามัดจำให้ทั้งหมด โดยหักค่าใช้จ่ายที่เกิดขึ้นจริง
- ยกเลิกการเดินทาง 25 วัน ก่อนการเดินทาง หักค่าทัวร์ 50% จากราคาขาย และหักค่าใช้จ่ายที่เกิดขึ้นจริง ทั้งหมดไม่ว่ากรณีใด ๆ ทั้งสิ้น
- ยกเลิกการเดินทาง 0-24 วัน ก่อนการเดินทาง บริษัทฯ ขอสงวนสิทธิ์เก็บเงินค่าทัวร์ทั้งหมดไม่ว่ากรณีใด ๆ ทั้งสิ้น

กรณีเจ็บป่วย :

- กรณีเจ็บป่วย จนไม่สามารถเดินทางได้ ซึ่งจะต้องมีใบรับรองแพทย์จากโรงพยาบาลรับรอง บริษัทฯ จะทำการเลื่อนการเดินทางของท่าน แต่ทั้งนี้ท่านจะต้องเสียค่าใช้จ่ายที่ไม่สามารถยกเลิกหรือเลื่อนการเดินทางได้ตามความเป็นจริง
- ในกรณีเจ็บป่วยกะทันหันก่อนล่วงหน้าเพียง 7 วันทำการ ทางบริษัทฯ ขอสงวนสิทธิ์ในการคืนเงินทุกกรณี

