

DPJ114



โตเกียว ฟุจิ कारुอิซาว่า 7 วัน 6 คืน

พระใหญ่คามาคูระ - ล่องเรือ ทะเลสาบอาชิ - หุบเขาโอวาคุดานิ - คาวาคูจิโกะ
หมู่บ้านอียาชิโนะ - สวนโออิชิปาร์ค - ช้อปปิ้งโกเทมบะคารุอิซาว่า
Karuzawa Ginza Street - Prince Shopping Plaza - Ski & Snow Time (Full Day)
ไซตามะ- เมืองเก่าคาวาโคเอะ - โตเกียว - ช้อปปิ้งอุเอโนะ
ตลาดปลาซีกีจี - วัดอาซากุสะ - โตเกียวสกายทรี (ด้านนอก) - ช้อปปิ้งชินจูกุ



วันที่	รายการท่องเที่ยว	เช้า	เที่ยง	เย็น	รถ	ที่พัก
	กรุงเทพฯ - สนามบินสุวรรณภูมิ - สนามบินนาริตะ	-	-	-	-	-
1	พระใหญ่คามาคุระ - ล่องเรือ ทะเลสาบอาชิ - หุบเขาโอวาคุดานิ - คาวาคูจิโกะ	-	-	-		
2	หมู่บ้านอิยาชิโนะ - สวนโออิชิปาร์ค - ซุปป์ิงโกเกมะ - คาวาคูจิโกะ		-	-		
3	คารุอิซาว่า - Karuizawa Ginza Street - Prince Shopping Plaza		-	-		
4	Ski & Snow Time (Full Day)		-	-		
5	ไซตามะ- เมืองเก่าคาวาโคเอะ -โตเกียว -ซูปป์ิงอุเอโนะ		-	-		
6	ตลาดปลาสี่กั๊ก - วัดอาซากุสะ - โตเกียวสกายทรี (ด้านนอก) -ซูปป์ิงชินจูกุ		-	--		
7	สนามบินนาริตะ - สนามบินสุวรรณภูมิ กรุงเทพฯ		-	-		-

โปรแกรมทัวร์ส่วนตัว

จัดกรุ๊ปเดินทางเฉพาะกลุ่มของลูกค้าเองได้
(ไม่ต้องรวมกับใคร)

****ท่านสามารถแจ้งข้อมูล****

- 1 เส้นทางหรือโปรแกรมที่ต้องการท่องเที่ยว
- 2 ช่วงวันและเวลาที่ท่านสะดวกเดินทาง
- 3 แจ้งงบประมาณ (ไม่รวมตัวเครื่องบิน)
- 4 ความต้องการอื่นๆ เพิ่มเติมในการเดินทาง

****สอบถามเพิ่มเติมหรือจองทัวร์****

Line : @dplantour
<https://page.line.me/dplantour>

ประเภทรถบริการ



เดินทาง 2-4 ท่าน
รถ Alphard หรือ Mini Van



เดินทาง 5-8 ท่าน
รถตู้ Hi-ace



เดินทาง 9-12 ท่าน
รถไมโครบัส



เดินทาง 13 ท่านขึ้นไป
รถบัส

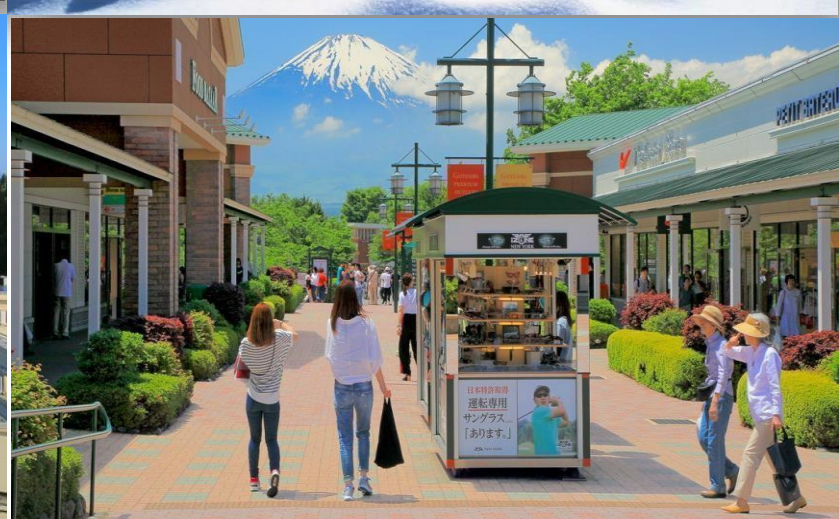


รายละเอียดโปรแกรมทัวร์

กรุงเทพฯ - สนามบินสุวรรณภูมิ - สนามบินนาริตะ	
.....น.	สนามบินสุวรรณภูมิ ขึ้น ประตู่เคาน์เตอร์สายการบิน.... เจ้าหน้าที่คอยให้การต้อนรับพร้อมทำการเช็คอินและโหลดกระเป๋า
.....น.	ออกเดินทางสู่เมืองนาริตะ ประเทศญี่ปุ่น โดยเที่ยวบินที่
DAY 1 พระใหญ่คามาคูระ - ล่องเรือทะเลสาบอาชิ - หุบเขาโอวาคุดานิ - คาวากุจิโกะ	
.....น.	เดินทางถึงสนามบินนาริตะ ประเทศญี่ปุ่น
กลางวัน	<ul style="list-style-type: none"> - พระใหญ่คามาคูระ - เป็นวัดพุทธนิกายสุขาวดี นิกายนี้มุ่งเน้นการละทางโลกพระใหญ่องค์นี้จึงเป็นที่ศรัทธาของทุกคนไม่ว่าจะเป็นนักบุญหรือคนบาป - ล่องเรือทะเลสาบอาชิ - ล่องเรือโจรสลัดขนาดมหึมาไปตามทะเลสาบอาชิโนโกะ อันกว้างขวางเพื่อชมความงามของเมืองยึฮาโกเน่
	<p style="color: #00aaff;">รับประทานอาหารกลางวันมื้ออิสระ</p> <ul style="list-style-type: none"> - หุบเขาโอวาคุดานิ - หุบเขาโอวาคุดานินั้นเกิดขึ้นมาจากการระเบิดของภูเขาไฟฮาโกเน่เมื่อประมาณ 3000 ที่แล้ว - คาวากุจิโกะ - เป็นทะเลสาบหนึ่งในบริเวณทะเลสาบฟูจิทั้งห้า
เย็น	<p style="color: #00aaff;">รับประทานอาหารเย็นมื้ออิสระ</p> <p>เดินทางเข้าสู่ที่พัก มาตรฐานระดับ 4 ดาว ****</p>



DAY 2 หมู่บ้านอิยาชิโนะ - สวนโออิชิปาร์ค - ช้อปปิ้งโทเกมะ - คาวาคุจิโกะ	
เช้า	<p>รับประทานอาหารเช้า ณ ห้องอาหารโรงแรม</p> <ul style="list-style-type: none"> - หมู่บ้านอิยาชิโนะ - เป็นหมู่บ้านที่สวยงามที่สุดในญี่ปุ่น เคยถูกทำลายเนื่องจากพายุไต้ฝุ่นและต่อมาสร้างใหม่ บ้านไม้มุงจากที่เรียงรายที่นี้แสดงให้เห็นทิวทัศน์ดั้งเดิมของชนบทของญี่ปุ่น - สวนโออิชิปาร์ค - เป็นหนึ่งในจุดชมวิวยอดฮิตของภูเขาไฟฟูจิ เราสามารถเพลิดเพลินกับถนนดอกไม้ยาวถึง 350 เมตร
กลางวัน	<p>รับประทานอาหารกลางวันมื้ออิสระ</p> <ul style="list-style-type: none"> - ช้อปปิ้งโทเกมะ - เป็นเอาท์เล็ตมอลล์ที่ตั้งอยู่ในโทเกมะ ชิซุโอกะ ประเทศญี่ปุ่น <p>เดินทางสู่ คาวาคุจิโกะ</p>
เย็น	<p>รับประทานอาหารเย็นมื้ออิสระ</p> <p>เดินทางเข้าสู่ที่พัก มาตรฐานระดับ 4 ดาว ****</p>



DAY 3	
คารุอิซาว่า – Karuizawa Ginza Street – Prince Shopping Plaza	
เช้า	<p>รับประทานอาหารเช้า ณ ห้องอาหารโรงแรม</p> <p>เดินทางสู่เมืองคารุอิซาว่า</p> <ul style="list-style-type: none"> - Karuizawa Ginza Street - เป็นถนนช้อปปิ้งในสไตล์ชนบทอันมีเสน่ห์ในเมืองคารุอิซาว่า
กลางวัน	<p>รับประทานอาหารกลางวันมืออิสระ</p> <ul style="list-style-type: none"> - Prince Shopping Plaza - ศูนย์การค้าสุดชิคที่เต็มไปด้วยร้านไฮเอนด์จากแบรนด์ดีไซเนอร์ รวมถึงคาเฟ่และร้านอาหารในพื้นที่ทัศนียภาพสวยงาม
เย็น	<p>รับประทานอาหารเย็นมืออิสระ</p> <p>เดินทางเข้าสู่ที่พัก มาตรฐานระดับ 4 ดาว ****</p>



DAY 4 Ski & Snow Time (Full Day)	
เช้า	รับประทานอาหารเช้า ณ ห้องอาหารโรงแรม - Ski & Snow Time (Full Day)
กลางวัน เย็น	รับประทานอาหารกลางวันมืออิสระ รับประทานอาหารเย็นมืออิสระ เดินทางเข้าสู่ที่พัก มาตรฐานระดับ 4 ดาว ****



DAY 5 ไชตามะ- เมืองเก่าคาวาโกเอะ -โตเกียว - ช้อปปิ้งอุเอโนะ	
เช้า	<p>รับประทานอาหารเช้า ณ ห้องอาหารโรงแรม</p> <p>เดินทางสู่เมือง ไชตามะ</p> <ul style="list-style-type: none"> - เมืองเก่าคาวาโกเอะ - ได้รับฉายาว่าเอโดะน้อยหรือ Koedo ที่อยู่ในจังหวัดไชตามะ ห่างจากใจกลางเมืองโตเกียว
กลางวัน	<p>รับประทานอาหารกลางวันมืออิสระ</p> <p>เดินทางสู่โตเกียว</p> <ul style="list-style-type: none"> - ช้อปปิ้งอุเอโนะ - เป็นถนนช้อปปิ้งสายที่ดังที่สุดสายหนึ่งของญี่ปุ่น ตั้งอยู่บนถนนเล็กๆ ใกล้กับสถานีอุเอโนะ
เย็น	<p>รับประทานอาหารเย็นมืออิสระ</p> <p>เดินทางเข้าสู่ที่พัก มาตรฐานระดับ 4 ดาว ***</p>



DAY 6 ตลาดปลาซีทิจิ - วัดอาซากุสะ - โตเกียวสกายทรี (ด้านนอก) - ช้อปปิ้งชินจูกุ	
เช้า	<p>รับประทานอาหารเช้า ณ ห้องอาหารโรงแรม</p> <ul style="list-style-type: none"> - ตลาดปลาซีทิจิ - นับเป็นที่ที่มีชื่อเสียงมากที่สุดของญี่ปุ่น อีกทั้งยังเป็นที่ยู่งักกันดีว่าเป็นหนึ่งในตลาดปลาที่ใหญ่ที่สุดในโลก - วัดอาซากุสะ - เซ็นโซจิ หรือรู้จักในชื่อ วัดอาซากุสะ เป็นวัดพุทธในย่านอาซากุสะ
กลางวัน	<p>รับประทานอาหารกลางวันมืออิสระ</p> <ul style="list-style-type: none"> - โตเกียวสกายทรี (ด้านนอก) - เป็นหอคองระจายคลื่นตั้งอยู่ที่เขตชุนิมิตะ - ช้อปปิ้งชินจูกุ - แหล่งแวงค์เจ้ากั รวบรวมความบันเทิงในยามราตรีของญี่ปุ่น
เย็น	<p>รับประทานอาหารเย็นมืออิสระ</p> <p>เดินทางเข้าสู่ที่พัก มาตรฐานระดับ 4 ดาว ****</p>



DAY 7	สนามบินนาริตะ – สนามบินสุวรรณภูมิ กรุงเทพฯ
เช้า	รับประทานอาหารเช้า ณ ห้องอาหารโรงแรม
..... น.	- สนามบินนาริตะ
..... น.	- สนามบินสุวรรณภูมิ กรุงเทพฯ

เงื่อนไขการจอง

- **กรุณาจองตั๋วล่วงหน้า** ก่อนการเดินทางมากกว่า 30 วัน ค่ามัดจำ 50% ของยอดเต็ม ส่วนที่เหลือชำระทันทีก่อนการเดินทางไม่น้อยกว่า 29 วัน มิฉะนั้นถือว่าท่านยกเลิกการเดินทางโดยอัตโนมัติ
- กรณีทำการจองน้อยกว่า 30 วันก่อนการเดินทาง ทางบริษัทขอสงวนสิทธิ์ในการเรียกเก็บค่าตั๋วเต็มจำนวน 100 %

เงื่อนไขการยกเลิก

ยกเลิก : (ตั๋วส่วนตัว)

- ยกเลิกก่อนการเดินทาง 30 วันขึ้นไป บริษัทฯ จะคืนเงินค่ามัดจำให้ทั้งหมด โดยหักค่าใช้จ่ายที่เกิดขึ้นจริง ยกเว้นในกรณีวันหยุดเทศกาล, วันหยุดนักขัตฤกษ์ ยกเลิกก่อนการเดินทาง 45 วัน จะคืนเงินค่ามัดจำให้ทั้งหมด โดยหักค่าใช้จ่ายที่เกิดขึ้นจริง
- ยกเลิกการเดินทาง 25 วัน ก่อนการเดินทาง หักค่าตั๋ว 50% จากราคาขาย และหักค่าใช้จ่ายที่เกิดขึ้นจริง ทั้งหมดไม่ว่ากรณีใด ๆ ทั้งสิ้น
- ยกเลิกการเดินทาง 0-24 วัน ก่อนการเดินทาง บริษัทฯ ขอสงวนสิทธิ์เก็บเงินค่าตั๋วทั้งหมดไม่ว่ากรณีใด ๆ ทั้งสิ้น

กรณีเจ็บป่วย :

- กรณีเจ็บป่วย จนไม่สามารถเดินทางได้ ซึ่งจะต้องมีใบรับรองแพทย์จากโรงพยาบาลรับรอง บริษัทฯ จะทำการเลื่อนการเดินทางของท่าน แต่ทั้งนี้ท่านจะต้องเสียค่าใช้จ่ายที่ไม่สามารถยกเลิกหรือเลื่อนการเดินทางได้ตามความเป็นจริง
- ในกรณีเจ็บป่วยกะทันหันก่อนล่วงหน้าเพียง 7 วันทำการ ทางบริษัทฯ ขอสงวนสิทธิ์ในการคืนเงินทุกกรณี

